

Greenselect

PHYTOSOME

Aumenta em

22%

o gasto calórico

em repouso*



Redução do peso



Redução da gordura visceral



Manutenção do peso



*kcal/kg/dia



GREENSELECT PHYTOSOME® é um fitoativo obtido da *Camellia sinensis* com dupla padronização em 60% catequinas e 40% EGCG e ausência de cafeína. O fitoativo conta com tecnologia que melhora sua biodisponibilidade, potencializando o efeito termogênico e o gasto calórico. Seus benefícios incluem o gerenciamento e manutenção do peso, melhora dos parâmetros da síndrome metabólica, além de ser um ótimo aliado como pré-treino.

ESTUDOS CLÍNICOS

Biodisponibilidade

Estudo clínico realizado em indivíduos saudáveis confirmam que **GREENSELECT PHYTOSOME®**, quando comparado com o extrato de catequina (padronizado em EGCG) obtido sem a tecnologia **Phytosome®**, foi capaz de aumentar em três vezes sua biodisponibilidade, sendo o maior pico observado na segunda hora após a ingestão (PIETTA et al., 1998 – Figura 1).

Metabólica (SM): redução do peso corporal e gordura visceral

Um estudo clínico multicêntrico, conduzido em indivíduos acima do peso, evidenciou que no grupo tratado com **GREENSELECT PHYTOSOME®** houve uma redução de 14,6%* do peso corporal e de 12% no IMC, aos 90 dias, além da melhora no perfil lipídico, com redução do colesterol total e dos triglicerídeos. Outro estudo avaliou os efeitos de **GREENSELECT PHYTOSOME®** em voluntários que apresentavam valores limítrofes em parâmetros que definem a SM e com aumento do estresse oxidativo plasmático. Após 24 semanas de tratamento, a observação de melhora do peso corporal, perfil lipídico e pressão arterial posicionou 84% dos indivíduos tratados com **GREENSELECT PHYTOSOME®** como fora dos parâmetros e perfil característico da SM, enquanto 80% dos indivíduos do grupo controle se mantiveram nas condições iniciais, definidas como limítrofes para a SM (BRANDÃO, A., 2005; DI PIERRO et al., 2009; BELCARO, G., et al. 2013 – Figura 2).

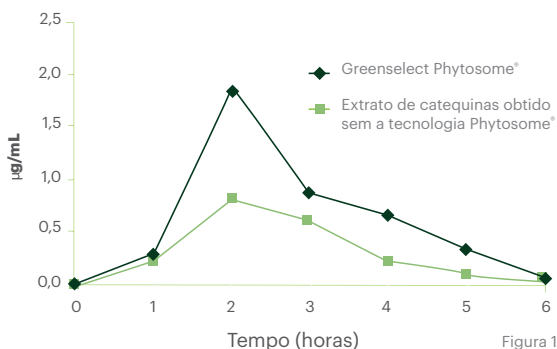


Figura 1

ATÉ 15KG ELIMINADOS*

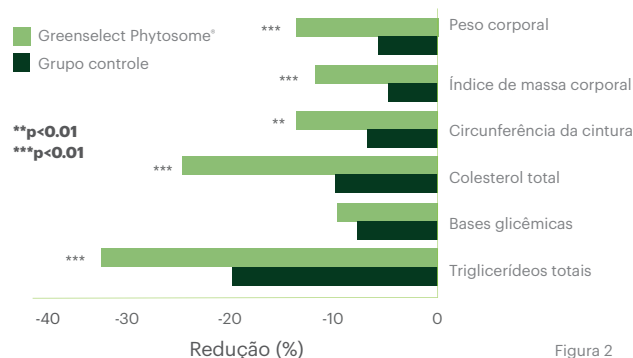


Figura 2

POSOLOGIA E MODO DE USAR

Ingerir uma dose de 120 mg de **GREENSELECT PHYTOSOME®**, duas vezes ao dia.

Equivalência com EGCG

100 mg **GREENSELECT PHYTOSOME®** = 300mg de EGCG

CONTRAINDICAÇÕES

A administração oral de **GREENSELECT PHYTOSOME®**, nas doses recomendadas, apresenta boa tolerabilidade. A indicação para gestantes, lactantes e crianças deve ser avaliada pelo médico ou nutricionista. Não é recomendado para portadores de hipotireoidismo.

SUGESTÃO DE FORMAS FARMACÊUTICAS

Cápsula, chocolate, comprimido, sachê e suspensão oral.

Referências

Amin, T., & Bhat, S. V. (2012). A review on phytosome technology as a novel approach to improve the bioavailability of nutraceuticals. *Int. J. Adv. Res. Technol*, 1(3), 43-57.
 Bhattacharya, S. (2009). Phytosomes: the new technology for enhancement of bioavailability of botanicals and nutraceuticals. *International Journal of Health Research*, 2(3), 225-232.
 Belcaro, G., et al (2013). Greenselect phytosome for borderline metabolic syndrome. *Evidence-Based complementary and alternative medicine*, 2013, de Carvalho, M. H. C. (2005). I Diretriz brasileira de diagnóstico e tratamento da síndrome metabólica. *Arq. bras. cardiol*, 84, 1-28.
 Di Pierro, F., et al (2009). GreenSelect (R) Phytosome as an adjunct to a low-calorie diet for treatment of obesity: a clinical trial. *Alternative Medicine Review*, 14(2), 154.
 Pietta, P., et al (1999). Relationship between rate and extent of catechin absorption and plasma antioxidant status. *IUBMB Life*, 46(5), 895-903.
 Rondanelli, M., et al (2022). A 60-Day Green Tea Extract Supplementation Counteracts the Dysfunction of Adipose Tissue in Overweight Post-Menopausal and Class I Obese Women. *Nutrients*, 14(24), 5209.



Vendas: (19) 3429 1199

